

# TECNOLOGIA ANTI- COVID PER LE IMPRESE

Controllo degli accessi  
con termometri elettronici di precisione  
e telecamere termografiche



**LA PATRIA**  
VIGILANZA E SICUREZZA TECNOLOGICA

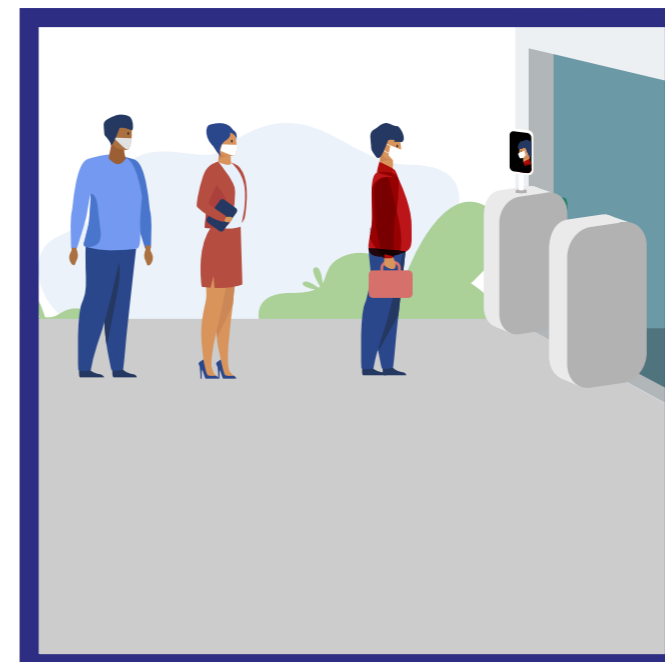
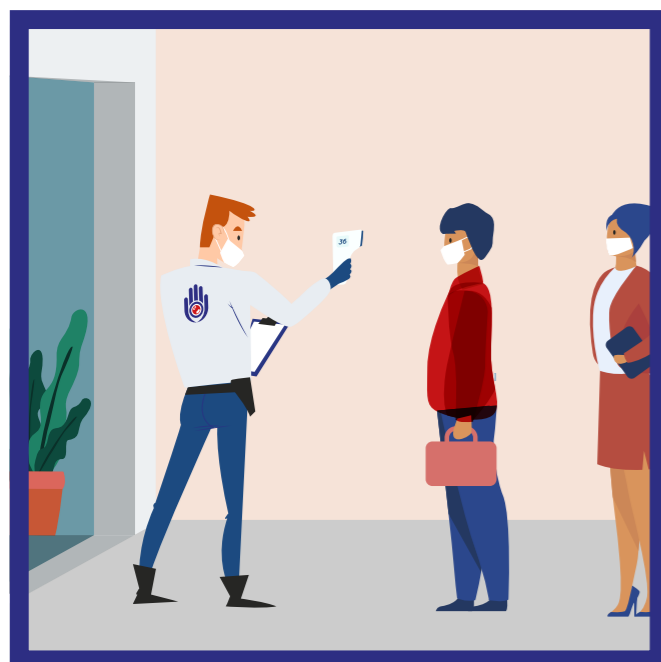
# TECNOLOGIA ANTI-COVID *per le* IMPRESE

L'istituto di vigilanza La Patria, da sempre leader nell'installazione e nella gestione delle più sofisticate soluzioni di sicurezza aziendale, ha selezionato per i propri clienti una serie di tecnologie per il controllo degli accessi utili per gestire l'emergenza sanitaria da Covid-19.

*I dispositivi proposti da La Patria, dopo un attento studio, sono in grado di rilevare, con un alto grado di precisione, la temperatura corporea di persone intente ad accedere all'interno di ogni tipologia di attività.*

## OPERATORI SPECIALIZZATI

Oltre alle attrezzature, **termometri elettronici di precisione e telecamere per il rilevamento della temperatura fisse o portatili**, il nostro istituto di vigilanza mette a disposizione dei propri clienti **operatori specializzati**, già dotati di tutti i dispositivi di sicurezza personale (mascherina, camice, guanti e dispositivi sanitari utili), con il compito di gestire gli accessi in azienda. Si tratta di personale altamente qualificato, formato per l'utilizzo di ogni dispositivo di controllo termico in conformità al vigente protocollo sanitario.



I **dispositivi di protezione individuale** di cui è dotato il personale La Patria sono stati accuratamente selezionati per offrire il **massimo grado di sicurezza** all'operatore e al cliente.

## Esperienza a 360°

La gestione degli accessi, un campo nel quale La Patria vanta un'esperienza pluridecennale, si arricchisce con questa nuova offerta che soddisfa le nuove esigenze delle imprese e si può in casi specifici adattare ai dispositivi di videosorveglianza già presenti in azienda garantendo un **sistema di sicurezza integrato**.

## TERMOMETRI ELETTRONICI DI PRECISIONE

Il personale qualificato coordinato da La Patria, dotato di DPI a norma e termometro elettronico viene messo a disposizione del cliente per svolgere la funzione di controllo degli accessi tramite verifica dell'utilizzo dei dispositivi di protezione previsti dall'azienda e misurazione della temperatura per i dipendenti, fornitori e clienti.

Un servizio strategico che è indispensabile svolgere in un lasso di tempo esteso, per garantire piena copertura nel controllo degli accessi in assoluta sicurezza.




*Oltre alle fasi critiche di maggior assembramento legate agli ingressi, vi sono infatti fasce orarie dove fornitori e visitatori possono rappresentare un rischio per la sicurezza, entrando e uscendo dagli spazi aziendali che devono essere presidiati per periodi di tempo prolungati.*

### CARATTERISTICHE TECNICHE

| MODALITÀ DI LETTURA | DISTANZA DI LETTURA | TOLLERANZA |
|---------------------|---------------------|------------|
| infrarossi          | entro 10 cm         | ±0,3°      |

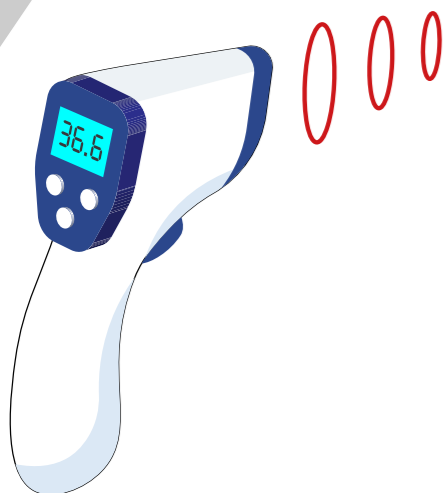
### In dotazione

**Termometro a infrarossi** per la misurazione istantanea della temperatura corporea, con una precisione ±0,3°, per la misurazione senza contatto.

-  misurazione istantanea
-  notifica acustica
-  precisione ±0,3°

### Suggerimenti d'uso

Uffici pubblici, istituti bancari, aziende, attività commerciali.



## TELECAMERE TERMOGRAFICHE PORTATILI

La Patria, tramite un primo confronto telefonico e dopo un apposito sopralluogo, mette a disposizione questo nuovo servizio che viene personalizzato in base alle esigenze del singolo cliente.

Le telecamere termografiche portatili sono strumenti in grado di rilevare la temperatura anomala delle persone che accedono alle aziende. Questi dispositivi devono essere dotati di supporto e possono funzionare sia in modo autonomo che tramite collegamento ad un PC con o senza ausilio di un operatore.



*La tecnologia selezionata, che comprende o meno il servizio con Operatore Specializzato coordinato da La Patria, viene proposta con canoni adattati ad ogni specifica esigenza.*

### CARATTERISTICHE TECNICHE

| MODALITÀ DI LETTURA | DISTANZA DI LETTURA | TOLLERANZA |
|---------------------|---------------------|------------|
| termografico        | 1 - 1,5 mt          | ±0,5°      |

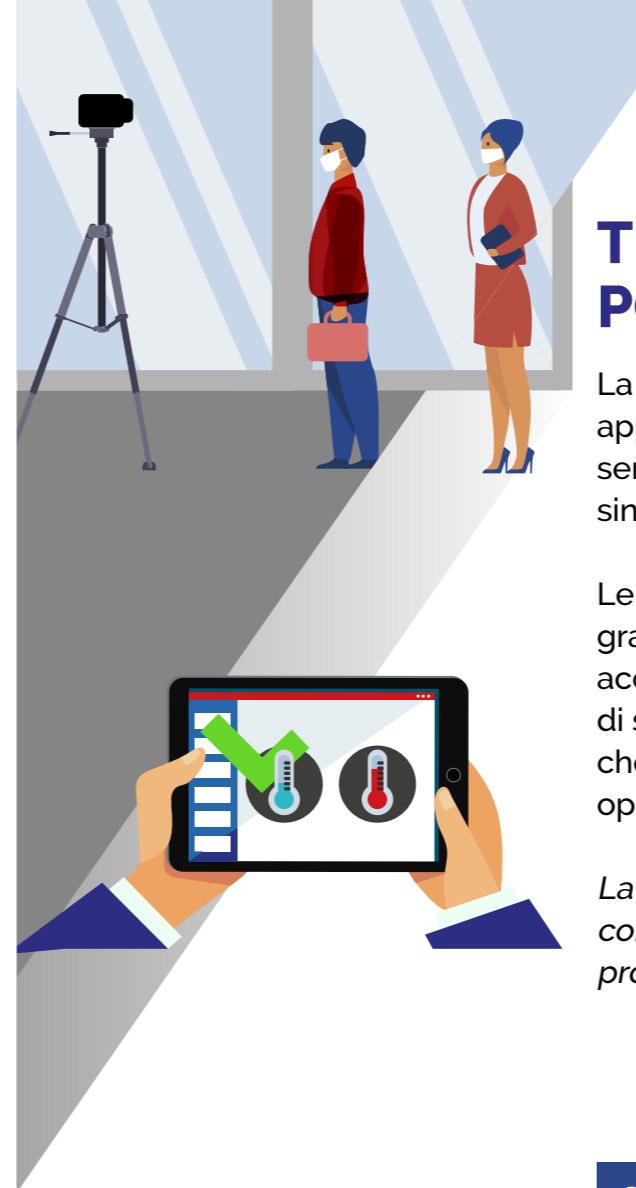
### In dotazione

**Telecamera termografica portatile** per la misurazione della temperatura corporea in tempo reale ad 1-1,5 mt di distanza, dotata di risoluzione termica 160x120 con tolleranza ±0,5°.

-  1 - 1,5 mt di distanza
-  precisione ±0,5°

### Suggerimenti d'uso

Uffici pubblici, istituti bancari, piccole medie aziende, aziende con diversi varchi di accesso, piccole medie attività commerciali.



## DISPOSITIVO TERMICO PER CONTROLLO ACCESSI

Questi dispositivi, sono dei sistemi intelligenti di riconoscimento facciale, caratterizzati dalle più avanzate tecnologie di computer vision, aggiornate alle esigenze di rilevamento della temperatura, anche in presenza di mascherine, per un utilizzo stand alone con o senza presidio fisso di un operatore specializzato.

Questa tipologia di dispositivi, oltre a poter gestire l'emergenza del Covid-19, possono essere utilizzati per altre ragioni quali ad esempio il riconoscimento in accesso del proprio personale interno.

### CARATTERISTICHE TECNICHE

| MODALITÀ DI LETTURA | DISTANZA DI LETTURA | TOLLERANZA |
|---------------------|---------------------|------------|
| termico             | entro 0,8 mt        | ±0,3       |

### In dotazione

**Dispositivo touchscreen** a 7" da interno o esterno, con un rilevamento della temperatura in un range tra 34° e 45° gradi, accuratezza del ±0,3°.

- 🕒 sensibilità termica 34°-45°
- 🕒 precisione ±0,3°

### Suggerimenti d'uso

Uffici pubblici, istituti bancari, aziende di medie e grandi dimensioni con più accessi controllati e con diversi turni.



## TELECAMERE TERMOGRAFICHE FISSE

Le telecamere termografiche per installazioni fisse stand alone o collegate a sistemi di video sorveglianza già presenti presso il cliente sono strumenti in grado di rilevare la temperatura anomala delle persone che accedono alle aziende.

Rispetto ai sistemi precedenti le telecamere termografiche fisse possono gestire il criterio della misurazione della temperatura in modo più fluido e veloce per singoli individui o gruppi di persone.

Possono essere utilizzate con o senza ausilio di **operatore specializzato** coordinato da La Patria.

### CARATTERISTICHE TECNICHE

| MODALITÀ DI LETTURA | DISTANZA DI LETTURA | TOLLERANZA |
|---------------------|---------------------|------------|
| termografico        | 1,5 - 4 mt          | ±0,5       |

### In dotazione

**Sistema di rilevazione termografica** per la misurazione della temperatura corporea in tempo reale da 1,5 a 4 mt di distanza secondo ottica predisposta, dotata di risoluzione termica 160x120 con tolleranza ±0,5°, con possibilità opzionale di riduzione a ±0,3°.

- 🕒 sensibilità termica 30°-45°
- 🕒 1,5 - 4 mt
- 🕒 precisione ±0,5°/0,3°

### Suggerimenti d'uso

Centri commerciali, centri sportivi, aziende di medie e grandi dimensioni con più accessi controllati anche di ridotto passaggio e con diversi turni.



## L'OFFERTA

Il nuovo servizio di controllo termografico di rilevazione della temperatura per il controllo degli accessi prevede, per le nostre aziende clienti, varie possibilità. Gli esperti La Patria, dopo un'accurata analisi, sono in grado di suggerire la soluzione o il mix di soluzioni più adatte.

- 🕒 Presidio con Operatore Specializzato, in grado di misurare la temperatura corporea di persone con **termometro ad infrarossi**
- 🕒 Servizio con **telecamere termografiche portatili o fisse** con o senza ausilio di Operatore Specializzato
- 🕒 Servizio con dispositivo per **controllo accessi termico** con o senza ausilio di Operatore Specializzato

L'attrezzatura potrà essere offerta in comodato d'uso o in vendita

## CONTATTI

### La Patria Srl

Sede amministrativa  
Via della Barca, 26  
40133 Bologna  
Telefono: 051 61.96.012  
Fax: 051 61.93.400  
info@lapatria.it  
www.lapatria.it

### EMILIA ROMAGNA

Bologna  
Via della Barca, 26  
40133 Bologna (BO)  
Tel: 051 61.96.012  
info@lapatria.it

### LOMBARDIA

Busto Arsizio  
Via Caprera, 18  
21052 Busto Arsizio (VA)  
Tel: 0331 627.000  
lapatriabusto@lapatria.it



**LA PATRIA**  
VIGILANZA E SICUREZZA TECNOLOGICA



**LA PATRIA**  
VIGILANZA E SICUREZZA TECNOLOGICA